


## 桃園市 113 年度英語比賽流程表

比賽日期：113 年 3 月 16 日(六)				
時間		比賽場地	備註(各組等候區)	
<u>第一梯次報到</u>  08:00 至 08:20	第一梯次預備時間 08:20-08:30	國小組說故事組 1-27 (快樂國小) 國小組朗讀組 1-30 (快樂國小)	選手等候區：  快樂國小活力館  (08:20 工作人員統一帶 至比賽場地)	
	第一梯次比賽時間 08:30-10:00	國中組 1-18 (會稽國中) 高中職 1-18 (會稽國中) 大專組 1-最後一號 (會稽國中)		
休息換場		10:00-10:20		
<u>第二梯次報到</u>  09:50 至 10:10	第二梯次預備時間 10:10-10:20	國小組說故事組 28 至最後一號 (快樂國小)	選手等候區：  快樂國小活力館  (10:10 工作人員統一帶 至比賽場地)	
	第二梯次比賽時間 國小組 10:20-12:00 國、高中職組 10:20-11:30	國小組朗讀組 31 至最後一號 (快樂國小) 國中組 19 至最後一號(會稽國中) 高中職 19 至最後一號(會稽國中)		
<u>比賽開始</u>  08:30 至 12:00	國小【朗讀】A 組	快樂國小 1 年 3 班教室(2F)	國小朗讀 A 組	快樂國小活 力館
	國小【朗讀】B 組	快樂國小 1 年 6 班教室(2F)	國小朗讀 B 組	快樂國小活 力館
	國小【朗讀】C 組	快樂國小 3 年 2 班教室(2F)	國小朗讀 C 組	快樂國小活 力館
	國小【說故事】A 組	快樂國小 2 年 3 班教室(3F)	國小說故 事 A 組	快樂國小活 力館
	國小【說故事】B 組	快樂國小 2 年 6 班教室(3F)	國小說故 事 B 組	快樂國小活 力館
	國小【說故事】C 組	快樂國小 5 年 1 班教室(3F)	國小說故 事 C 組	快樂國小活 力館
	國中組北區	會稽國中 夏越樓 B303 教室(3F)	國中北區 準備區	會稽國中 夏越樓 B304 教室(3F)
	國中組南區	會稽國中 夏越樓 B203 教室(2F)	國中南區 準備區	會稽國中 夏越樓 B204 教室(2F)
高中職組	會稽國中 春悅樓 C203 教室(2F)	高中職組 準備區	會稽國中 春悅樓 C204 教室(2F)	

	大專組	會稽國中 春悅樓 C302 教室(3F)	大專組 準 備區	會稽國中 春悅樓 C304 教室(3F)
<u>頒獎典禮</u>		表演節目 長官貴賓致詞 頒獎 摸彩 珍重再見	成績公告： 	頒獎： 會稽國中 活動中心
13:30 至 15:30				

## 桃園市 113 年度英語比賽注意事項

- 一、參加比賽人員，依報到時間地點準時出席，逾時以棄權論；唱名三次後未出場者亦同。
- 二、各梯次報到時間如下：
  - (一) 第一梯次：113 年 3 月 16 日(星期六)上午 8 時至 8 時 20 分完成報到，比賽於當日上午 8 時 30 分準時開始。
  - (二) 第二梯次：113 年 3 月 16 日(星期六)上午 9 時 50 至 10 時 10 分完成報到，比賽於當日上午 10 時 20 分準時開始。
- 三、請各校加強宣導參賽學生與家長提早出發，且多加利用大眾運輸工具，或以共乘方式前往比賽場地。參賽人員車輛可停放於會稽國中（快樂國小不開放停車），因停車場車位有限，場地停滿為止，請改停學校周邊收費停車場。車輛停放動線位置，請遵從校方引導人員指揮停放。
- 四、國小各組報到及比賽場地為快樂國小；大專、高中職、國中組報到及比賽場地為會稽國中。
- 五、上下半場規則說明分別於上下半場比賽前進行，選手皆由工作人員帶領至會場請參賽選手報到後於選手等候區等待工作人員引導。
- 六、參加比賽人員服裝，以高雅大方符合禮儀為準，且列為「儀態」項目評分標準評分。
- 七、為尊重選手比賽及維持比賽品質，比賽現場不開放家長或師長入場參觀，僅提供師長休息區等候；比賽現場禁止拍照與攝影。
- 八、國中組、高中職組及大專組選手於報到時及賽前查驗學生證，未攜帶者，當日中午 12 時前補證，否則取消計分，由下一位學生遞補(學生證補證傳真號碼 03-3551683 或送書面文件至會稽國中教務處)。
- 九、國小說故事組參賽者運用道具裝扮僅限由本人攜帶上臺，各組別參賽者均不得以任何方式展現校名或與校名相關之標誌，違者不

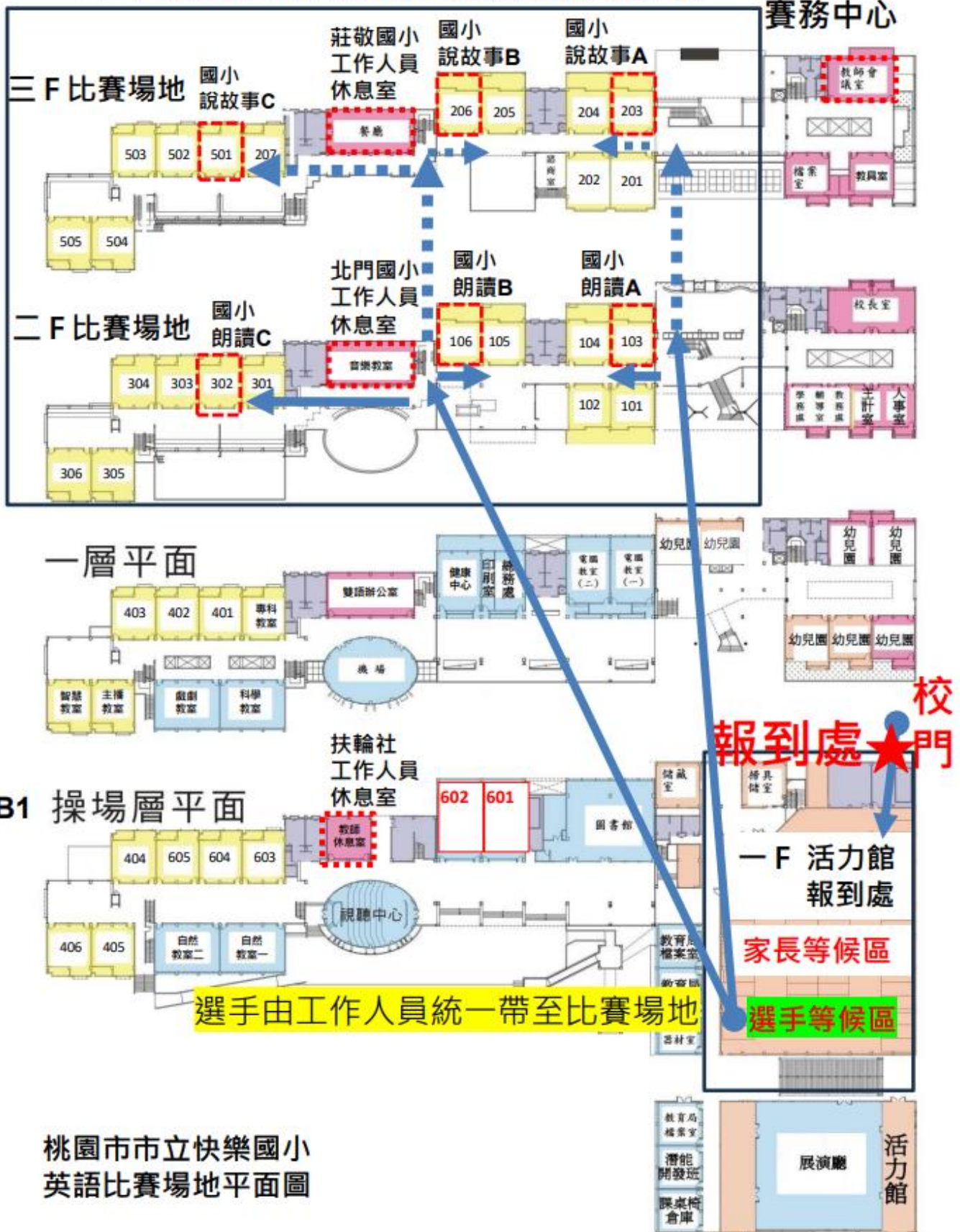
予計分。

十、頒獎典禮將於當日比賽完畢後，下午 1 時 30 分假會稽國中舉行，請各組參賽選手於比賽後，準時出席頒獎典禮。

十一、頒獎典禮摸彩獎品豐富，抽中學生請本人以報到時領取之參賽號碼牌為憑領取獎品，不符上述規定則取消資格，並再抽出下一位；抽中獎者現場唱名 3 次未到，視同放棄，並再抽出下一位。

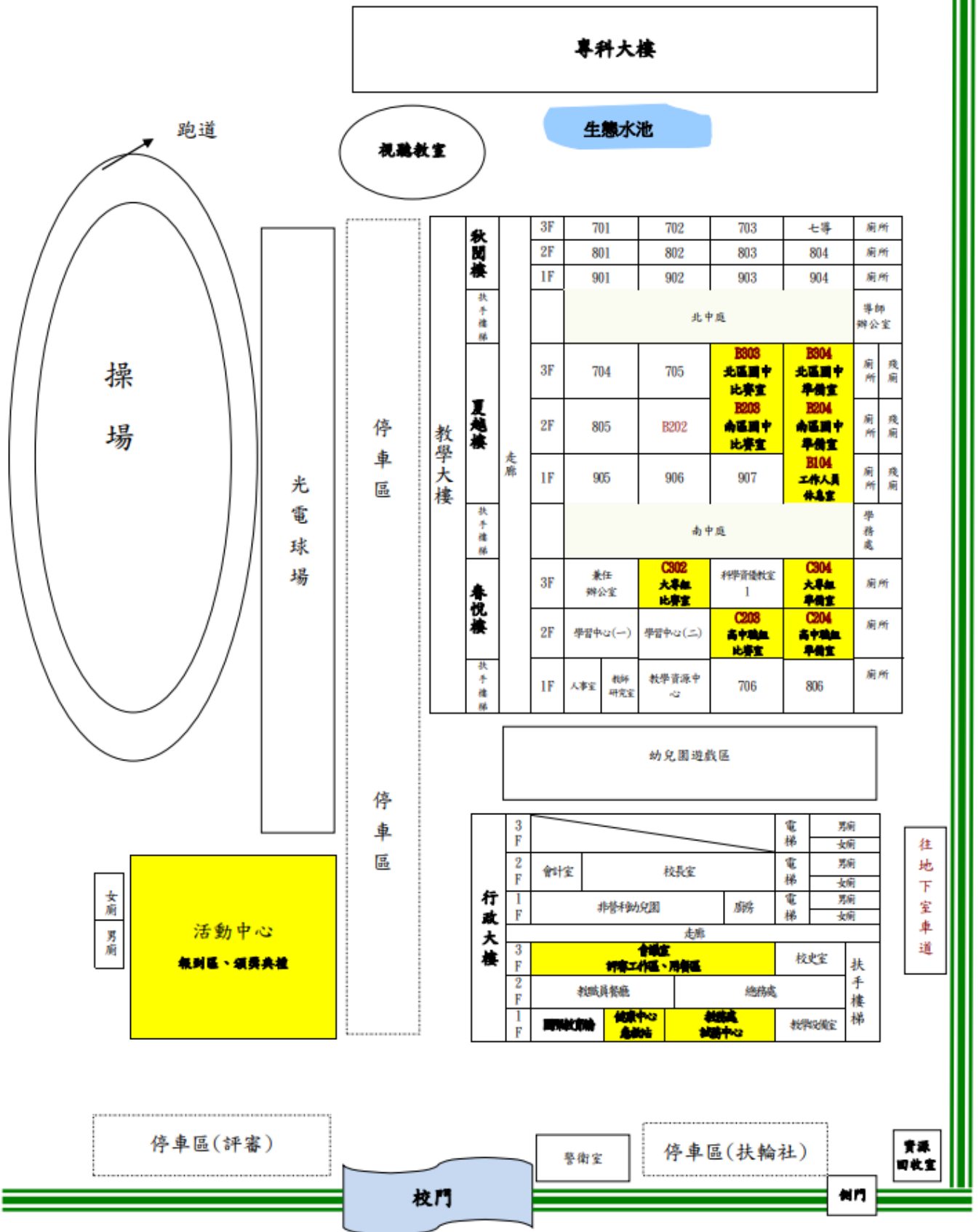
# 快樂國小英語比賽場地平面圖

二三樓為比賽場地除工作人員與選手外禁止進入



桃園市市立快樂國小  
英語比賽場地平面圖

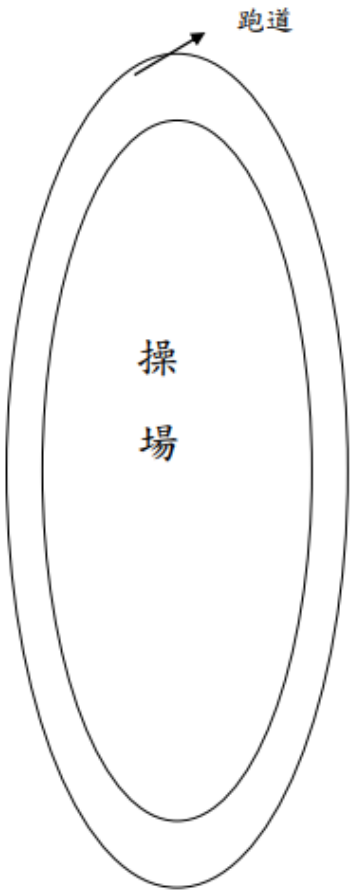
# 桃園市市立會稽國民中學英語比賽場地平面圖



專科大樓

視聽教室

生態水池



光電球場  
停車區

秋閣樓	3F	701	702	703	七導	廁所
	2F	801	802	803	804	廁所
	1F	901	902	903	904	廁所
扶手機梯	北中庭					導師辦公室
夏越樓	3F	704	705	E303 北區國中 比賽室	E304 北區國中 準備室	廁所 殘廁
	2F	805	E202 南區國中 比賽室	E203 南區國中 比賽室	E204 南區國中 準備室	廁所 殘廁
	1F	905	906	907	E104 工作人員 休息室	廁所 殘廁
扶手機梯	南中庭					學務處
春悅樓	3F	兼任 辦公室	C302 大專組 比賽室	科學資優教室 1	C304 大專組 準備室	廁所
	2F	學習中心(一)	學習中心(二)	C203 高中職組 比賽室	C204 高中職組 準備室	廁所
	1F	人事室	教師 研究室	教學資源中 心	706	806

幼兒園遊戲區

女廁  
男廁  
活動中心  
報到區、頒獎典禮

行政大樓	3F	校長室			電梯	男廁 女廁
	2F	會計室	校長室		電梯	男廁 女廁
	1F	非營利幼兒園		庶務	電梯	男廁 女廁
	1F	走廊				
3F	會議室 研習工作區、用餐區			校史室	扶手機梯	
2F	教職員餐廳		總務處			
1F	國際教育組	儲蓄中心 急診站	教師處 儲蓄中心	教學研究室		

往地下室車道

停車區(評審)

警衛室

停車區(扶輪社)

資源回收室

校門

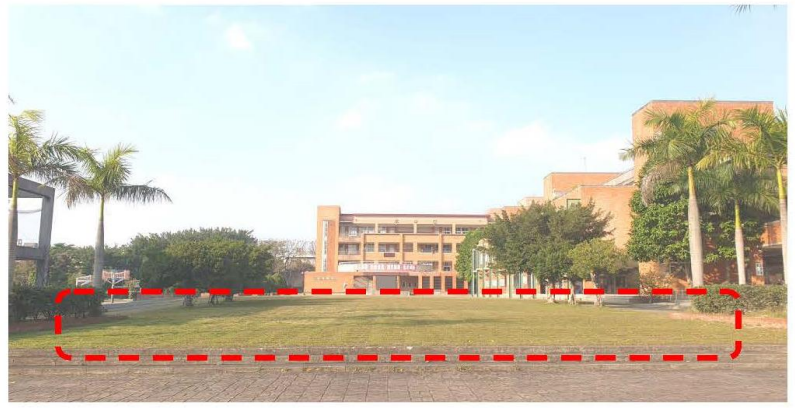
側門



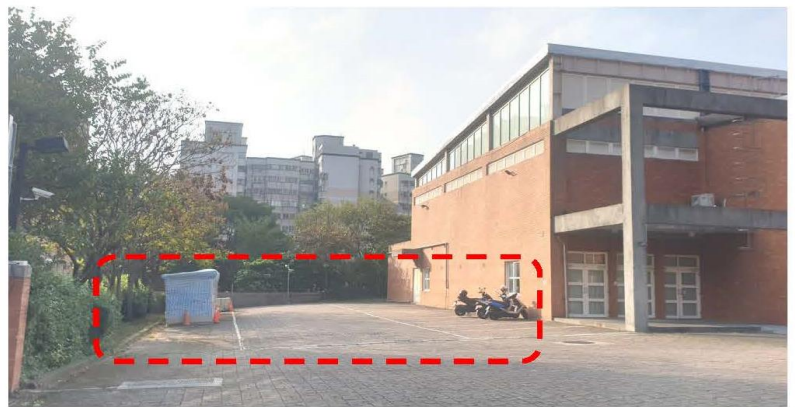


僅會稽國中提供停車  
停滿為止，建議共乘。

停車處一、進入校門之**前方**透水磚（綠色草皮處）



停車處二、進入校門之**左方**活動中心旁



停車處三、進入校門之**右方**行政大樓旁



評審停車處



快樂國小未提供停車