



衛生福利部疾病管制署廣
TAIWAN CDC 告

TO CLEAR

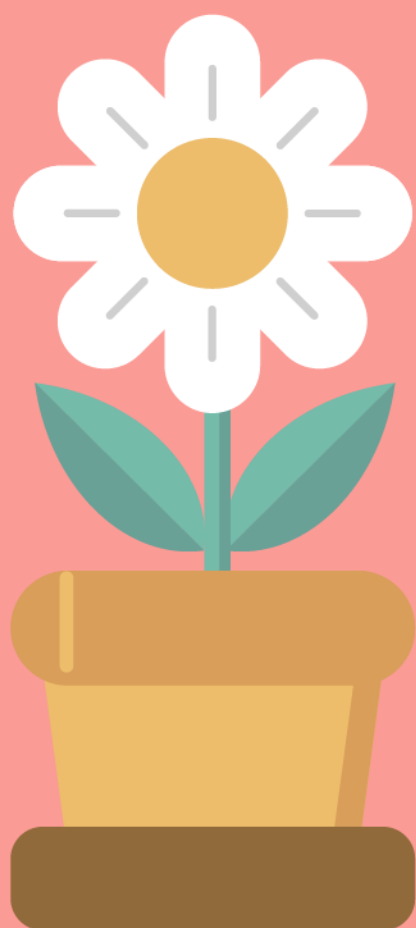
不讓「蚊」親!



清除潛在孳生源

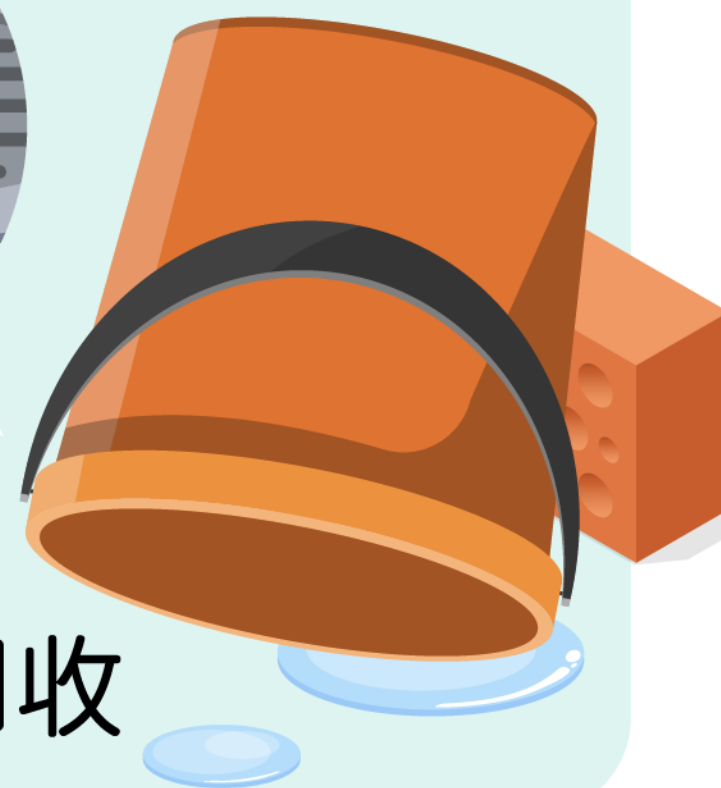
「巡」

檢查居家室內外
可能積水的容器



「倒」

倒掉積水, 並將
無用的器物予以回收



「清」

減少容器
使用過需澈底清潔



「刷」

刷除蟲卵
避免積水養蚊



出遊防蚊要留心

快樂平安回家去



使用政府核可防蚊藥劑

穿著淺色長袖衣褲



出現疑似症狀，儘速就醫
並告知醫師旅遊活動史

被蚊子叮請小心

登革熱常見症狀

- 發燒
- 出疹
- 肌肉痛
- 噁心、嘔吐
- 關節痛
- 後眼窩痛



 居住或旅行至流行區域，有相關症狀請儘速就醫！