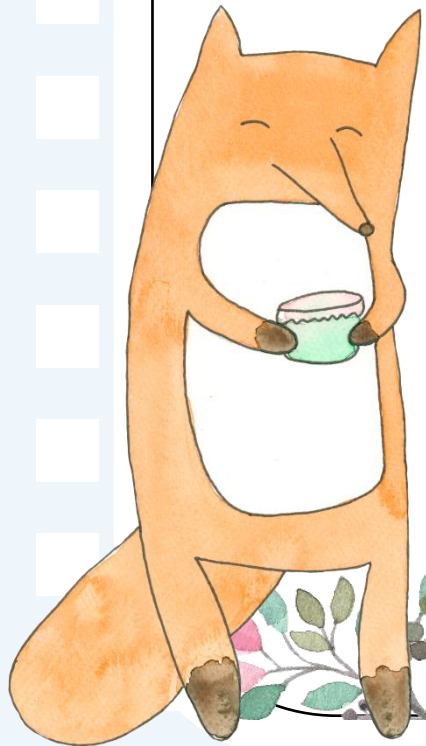




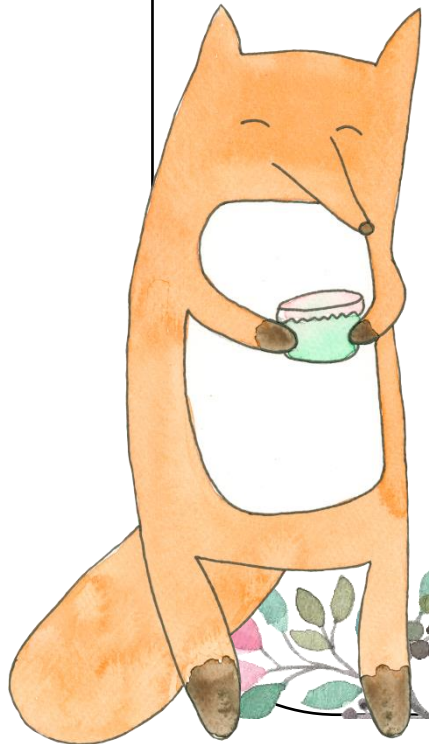
111學年度桃園市國中雙語課程亮點學校
聯合觀議課
暨訪視實施計畫

相關注意事項





請事先開好研習系統，結束後請
記得核發研習時數。





各校簡報時，
 以**附件3「學校自我檢核表」**
 項目，逐一報告
 即可；PPT內可
 檢附相關照片或
 資料說明。

附件3

桃園市111學年度_____國民中學雙語課程亮點學校
 自我檢核表

學校名稱：_____

實施雙語課程科目(含節數)：_____

英語課程時數：

- 七年級節數：_____/英語融入彈性課程節數及名稱：_____/_____
 八年級節數：_____/英語融入彈性課程節數及名稱：_____/_____
 九年級節數：_____/英語融入彈性課程節數及名稱：_____/_____

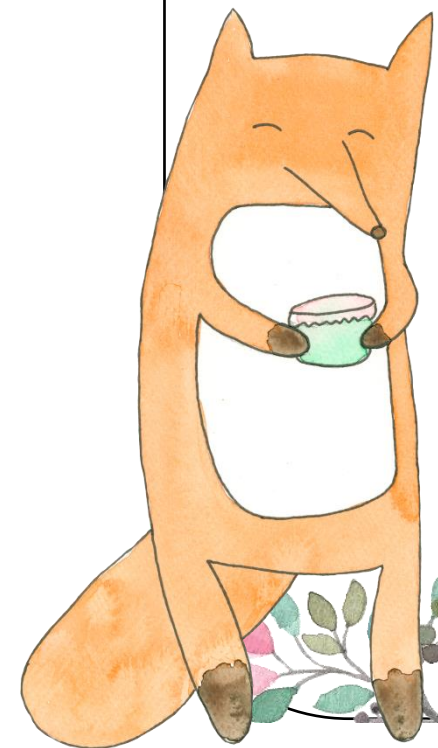
外師授課科目、節數、校內活動(含各年級英語課程及一門雙語課程或社團活動)：

年級	授課科目	節數	參與之校內活動
七年級			
八年級			
九年級			

請依學校雙語教育推動狀況勾選

一、行政面	優	良	可	普	加強	備註
	5	4	3	2	1	
1. 組織雙語課程委員會(含校長及主任)						
2. 定期舉行雙語推動相關會議						
3. 定期舉辦校內觀議課(定期)						
4. 行政人員參與雙語研習或增能課程						
*參與雙語計畫老師： 英文老師人數：_____/學科老師人數：_____						
*其他：						

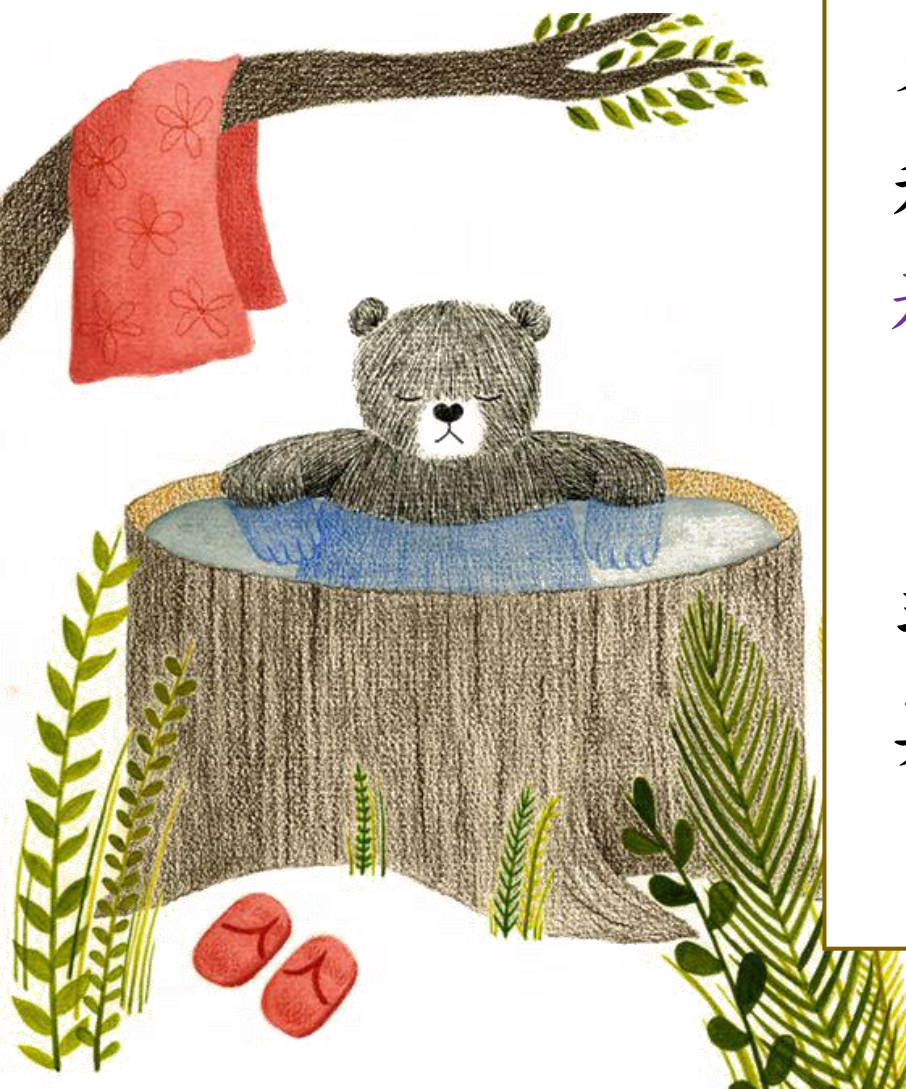
各場次聯合觀議課，分組學校務必派**至少1位教師**前往參加觀議課，倘學校無觀議課科目相關科別雙語本師，建議推派學校同一科別教師參與共學（例：某校辦理家政科觀議課，除雙語授課教師外，亦歡迎校內家政科非雙語授課教師參加）。





本市雙語教師視增能需求可踴躍參與觀議課，惟**每位雙語授課教師**（含獨立授課雙語本師、及與外師協同之本師）**必須至少參加該分區兩場次觀議課**。外師若當天無課務，鼓勵參加。





本市雙語教師視增能需求亦可跨區參與，惟需覈實薦派教師參與教學科目相符之場次。外師若當天無課務，鼓勵參加。

非屬雙語課程亮點學校鼓勵自由參與並覈實薦派所屬教師出席教學科目相符之場次。

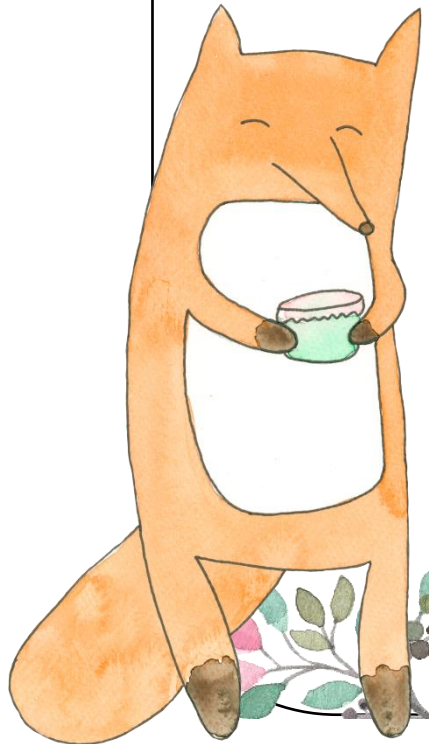


敬請各校積極派員參與，將
納入112學年度雙語課程亮點
學校申請及外師核配核配依
據。



訪視當日：

1. 準備**附件1-4**，供委員審閱。
2. 準備**附件1.2.5-聯合觀議課回饋表**，供與會教師參考及填寫。
3. 準備**簽到表**（可列印研習系統那份），簽到表當天英資中心會收回，要核銷相關費用使用。



教育局長官桌牌：

(長官將視行程決定出席與否，可先做起來預備)



1. 教育局國中科 蔡詩欣 科長

2. 教育局國中科 邱欣宜 股長

3. 教育局國中科 李崙庭 科員

4. 英資中心主任 楊沛縈 候用校長

*各校訪視委員名單請於訪視前來電，英資中心03-3552776#231 詢問



❁ **有外師校**：各校茶水及午餐/餐盒費用請用外師經費-行政業務費支應。

❁ **無外師校**：茶水及午餐/餐盒，請學校代訂，並提供收據(抬頭：桃園市立文昌國民中學)或發票。

(**統一編號：43502003**)



❁ **上午場**若過誤餐時間，可訂便當/餐盒+茶水；**下午場**只提供茶水。

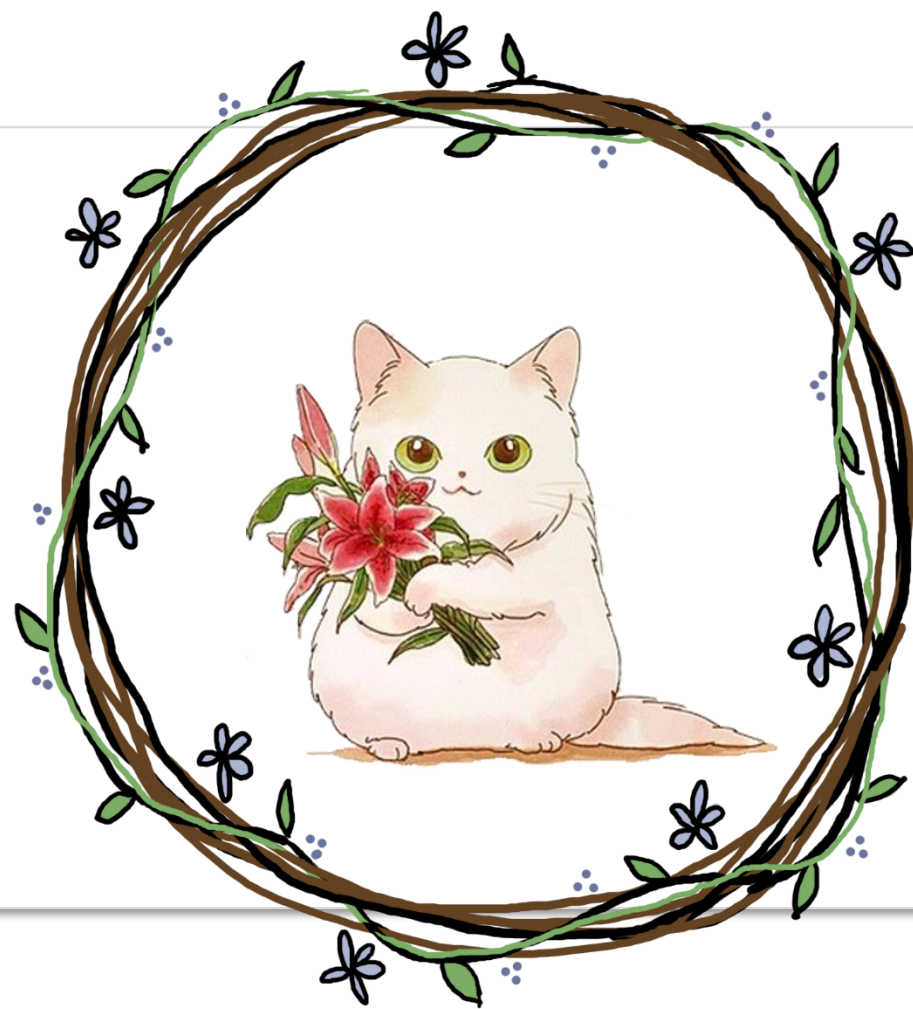
❁ 便當/餐盒：**100元/人**；
茶水：**20元/人**。



訪視委員領據由英資中心
統一處理。



辛
苦
了



謝
謝
您